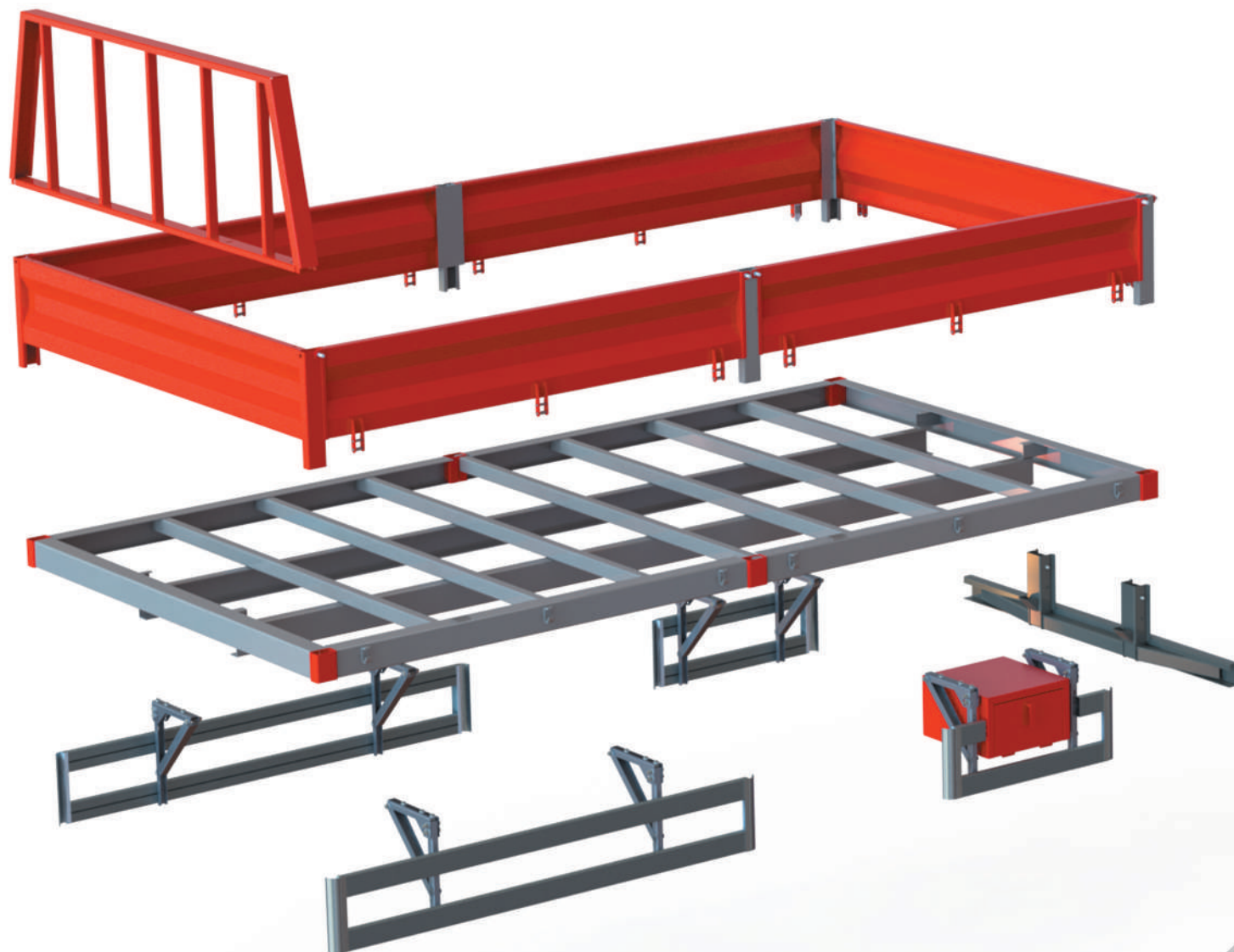




METAL C
COMPONENTES AUTOMOTIVOS

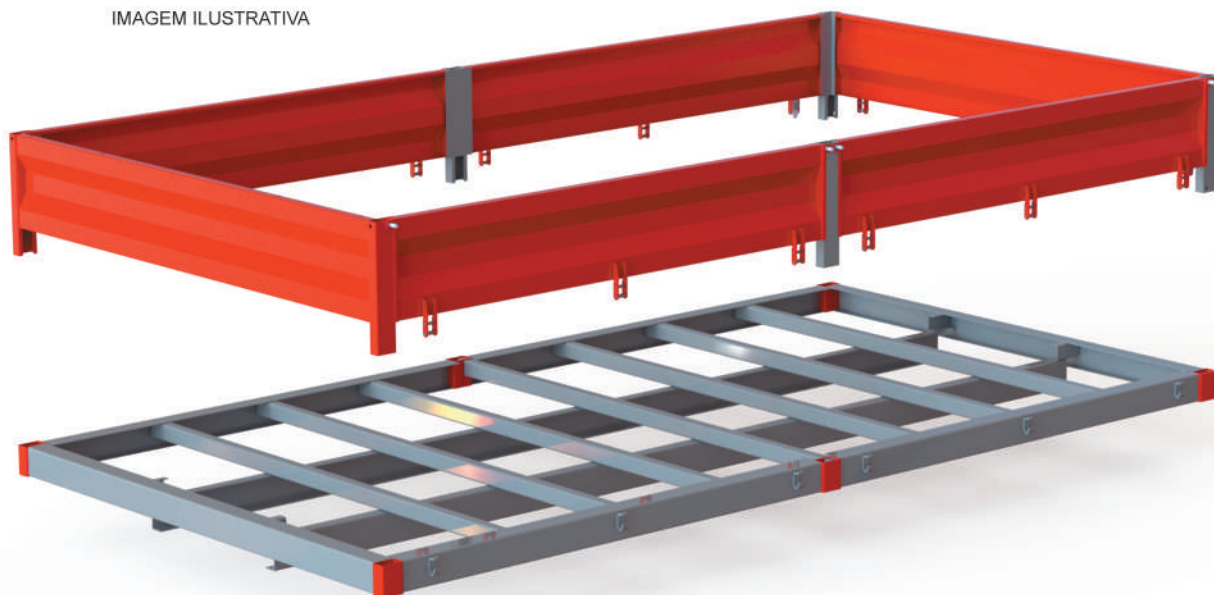
CATÁLOGO CARROCERIA DE METAL
2023

CARROCERIAS DE METAL



www.metalc.com.br

IMAGEM ILUSTRATIVA



TAMPAS E FUEIROS: PINTADOS.
PERFIS E LONGARINAS: SEM PINTURA.

PADRÃO DE MEDIDA:
ALTURA X LARGURA X COMPRIMENTO

- CCS008** CJTO CARROC METAL 450X2600X4700MM - 2 TPA
- CCS008A** CJTO CARROC METAL 500X2600X4700MM - 2 TPA
- CCS008B** CJTO CARROC METAL 550X2600X4700MM - 2 TPA
- CCS008C** CJTO CARROC METAL 400X2600X4700MM - 2 TPA

- CCS002** CJTO CARROC METAL 450X2500X4700MM - 2 TPA
- CCS002A** CJTO CARROC METAL 500X2500X4700MM - 2 TPA
- CCS002B** CJTO CARROC METAL 550X2500X4700MM - 2 TPA
- CCS002C** CJTO CARROC METAL 400X2500X4700MM - 2 TPA

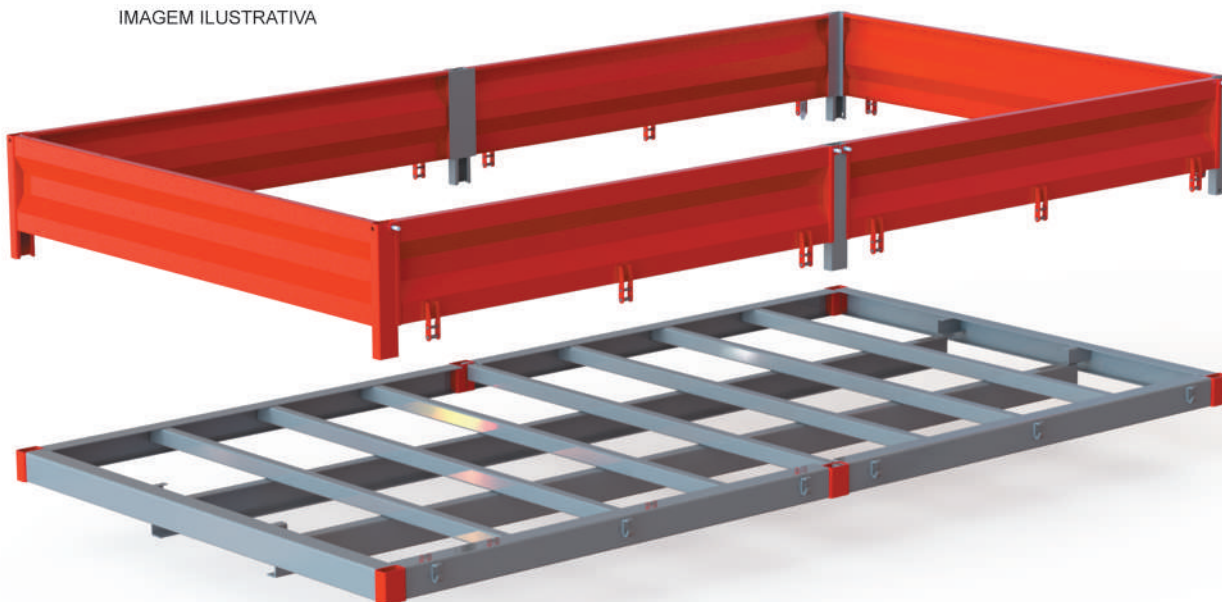
CÓDIGO	PRODUTO	QTD.
SP689C	FUEIRO LAT INF 95X400MM	2
SP690C.D	FUEIRO CTO INF LD 95X400MM	1
SP690C.E	FUEIRO CTO INF LE 95X400MM	1
SP710C	TAMPA DIANT METAL 400X2600MM	1
SP711C	TAMPA TRAS METAL 400X2488MM	1
SP699C	TAMPA LAT INF METAL 400X2215MM	4
SP692A	PERFIL DIANT/TRAS 95X130X42X2488MM	2
SP691A	PERFIL LAT CH. 4,25X95X130X42X2215MM	4
SP694	LONGARINA CH. 6,35X60X140X60X3000MM	2
SP694A	LONGARINA CH. 6,35X60X140X60X1600MM	2
SP696A	TRAVESSA TRANSV 45X75X45X2580MM	7
SP713	ESPAÇADOR PERFIL DIANT/TRAS	4
SP063	CAIXA DE FUEIRO RD	6
SP048	ENGATE RÁPIDO DOBRADIÇA	15
SP124	FIXADOR TPA CAR 5/8"	10

OBS: Tabela de demonstração da composição do conjunto CCS008C

CÓDIGO	PRODUTO	QTD.
SP689C	FUEIRO LAT INF 95X400MM	2
SP690C.D	FUEIRO CTO INF LD 95X400MM	1
SP690C.E	FUEIRO CTO INF LE 95X400MM	1
SP688C	TAMPA DIANT METAL 400X2500MM	1
SP698C	TAMPA TRAS METAL 400X2388MM	1
SP699C	TAMPA LAT INF METAL 400X2215MM	4
SP692	PERFIL DIANT/TRAS 95X130X42X2388MM	2
SP691A	PERFIL LAT CH. 4,25X95X130X42X2215MM	4
SP694	LONGARINA CH. 6,35X60X140X60X3000MM	2
SP694A	LONGARINA CH. 6,35X60X140X60X1600MM	2
SP696	TRAVESSA TRANSV 45X75X45X2480MM	7
SP713	ESPAÇADOR PERFIL DIANT/TRAS	4
SP063	CAIXA DE FUEIRO RD	6
SP048	ENGATE RÁPIDO DOBRADIÇA	15
SP124	FIXADOR TPA CAR 5/8"	10

OBS: Tabela de demonstração da composição do conjunto CCS002C

IMAGEM ILUSTRATIVA



TAMPAS E FUEIROS: PINTADOS.
PERFIS E LONGARINAS: SEM PINTURA.

PADRÃO DE MEDIDA:
ALTURA X LARGURA X COMPRIMENTO

- CCS009** CJTO CARROC METAL 450X2600X6000MM - 2 TPA
- CCS009A** CJTO CARROC METAL 500X2600X6000MM - 2 TPA
- CCS009B** CJTO CARROC METAL 550X2600X6000MM - 2 TPA
- CCS009C** CJTO CARROC METAL 400X2600X6000MM - 2 TPA

- CCS003** CJTO CARROC METAL 450X2500X6000MM - 2 TPA
- CCS003A** CJTO CARROC METAL 500X2500X6000MM - 2 TPA
- CCS003B** CJTO CARROC METAL 550X2500X6000MM - 2 TPA
- CCS003C** CJTO CARROC METAL 400X2500X6000MM - 2 TPA

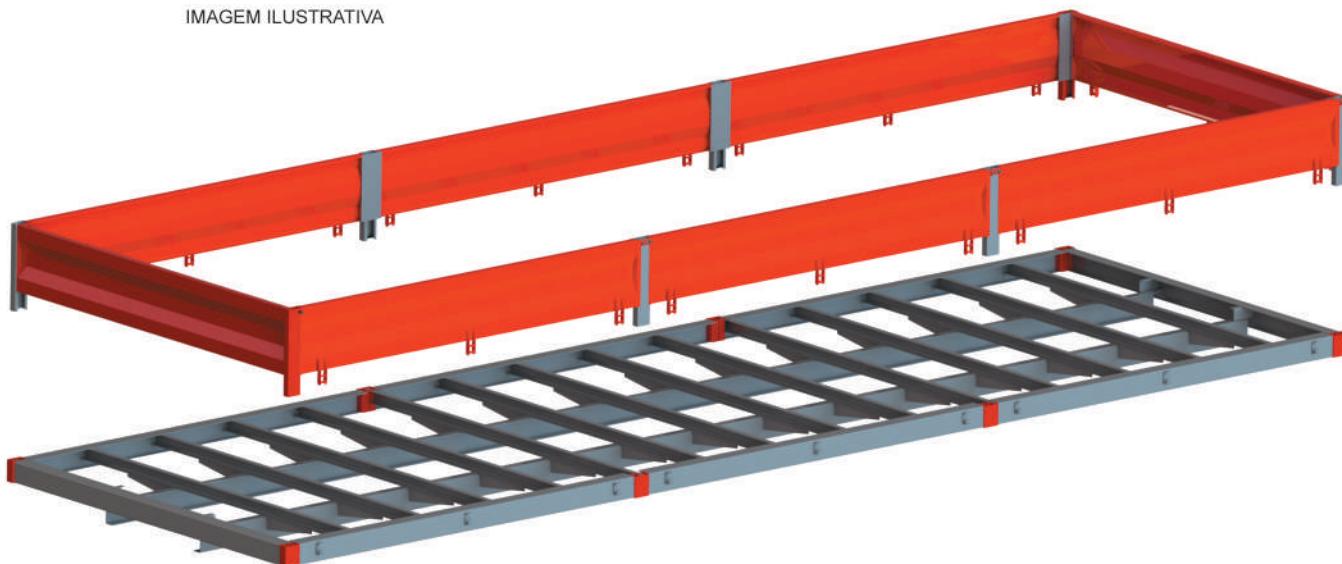
CÓDIGO	PRODUTO	QTD.
SP689C	FUEIRO LAT INF 95X400MM	2
SP690C.D	FUEIRO CTO INF LD 95X400MM	1
SP690C.E	FUEIRO CTO INF LE 95X400MM	1
SP710C	TAMPA DIANT METAL 400X2600MM	1
SP711C	TAMPA TRAS METAL 400X2488MM	1
SP687C	TAMPA LAT INF METAL 400X2830MM	4
SP692A	PERFIL DIANT/TRAS 95X130X42X2488MM	4
SP691	PERFIL LAT CH. 4,25X95X130X42X2830MM	2
SP694	LONGARINA CH. 6,35X60X140X60X3000MM	4
SP696A	TRAVESSA TRANSV 45X75X45X2580MM	10
SP713	ESPAÇADOR PERFIL DIANT/TRAS	4
SP063	CAIXA DE FUEIRO RD	6
SP048	ENGATE RÁPIDO DOBRADIÇA	19
SP124	FIXADOR TPA CAR 5/8"	10

OBS: Tabela de demonstração da composição do conjunto CCS009C

CÓDIGO	PRODUTO	QTD.
SP689C	FUEIRO LAT INF 95X400MM	2
SP690C.D	FUEIRO CTO INF LD 95X400MM	1
SP690C.E	FUEIRO CTO INF LE 95X400MM	1
SP688C	TAMPA DIANT METAL 400X2500MM	1
SP698C	TAMPA TRAS METAL 400X2388MM	1
SP687C	TAMPA LAT INF METAL 400X2830MM	4
SP692	PERFIL DIANT/TRAS 95X130X42X2388MM	4
SP691	PERFIL LAT CH. 4,25X95X130X42X2830MM	2
SP694	LONGARINA CH. 6,35X60X140X60X3000MM	4
SP696	TRAVESSA TRANSV 45X75X45X2480MM	10
SP713	ESPAÇADOR PERFIL DIANT/TRAS	4
SP063	CAIXA DE FUEIRO RD	6
SP048	ENGATE RÁPIDO DOBRADIÇA	19
SP124	FIXADOR TPA CAR 5/8"	10

OBS: Tabela de demonstração da composição do conjunto CCS003C

IMAGEM ILUSTRATIVA



TAMPAS E FUEIROS: PINTADOS.
PERFIS E LONGARINAS: SEM PINTURA.

PADRÃO DE MEDIDA:
ALTURA X LARGURA X COMPRIMENTO

- CCS010** CJTO CARROC METAL 450X2600X7000MM - 3 TPA
- CCS010A** CJTO CARROC METAL 500X2600X7000MM - 3 TPA
- CCS010B** CJTO CARROC METAL 550X2600X7000MM - 3 TPA
- CCS010C** CJTO CARROC METAL 400X2600X7000MM - 3 TPA

- CCS004** CJTO CARROC METAL 450X2500X7000MM - 3 TPA
- CCS004A** CJTO CARROC METAL 500X2500X7000MM - 3 TPA
- CCS004B** CJTO CARROC METAL 550X2500X7000MM - 3 TPA
- CCS004C** CJTO CARROC METAL 400X2500X7000MM - 3 TPA

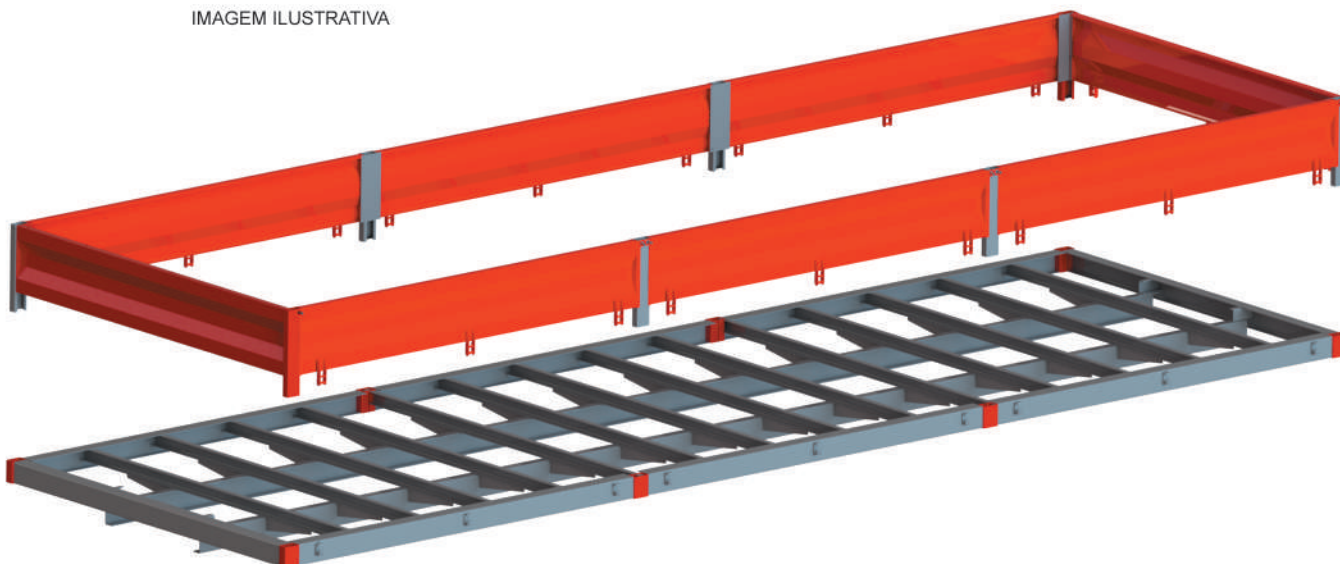
CÓDIGO	PRODUTO	QTD.
SP689C	FUEIRO LAT INF 95X400MM	4
SP690C.D	FUEIRO CTO INF LD 95X400MM	1
SP690C.E	FUEIRO CTO INF LE 95X400MM	1
SP710C	TAMPA DIANT METAL 400X2600MM	1
SP711C	TAMPA TRAS METAL 400X2488MM	1
SP699C	TAMPA LAT INF METAL 400X2215MM	6
SP692A	PERFIL DIANT/TRAS 95X130X42X2488MM	2
SP691A	PERFIL LAT CH. 4,25X95X130X42X2215MM	6
SP694	LONGARINA CH. 6,35X60X140X60X3000MM	4
SP694A	LONGARINA CH. 6,35X60X140X60X1000MM	2
SP696A	TRAVESSA TRANSV 45X75X45X2580MM	12
SP697D	REFORÇO CAR METAL LD CH. 4,25X357MM	12
SP697E	REFORÇO CAR METAL LE CH. 4,25X357MM	12
SP713	ESPAÇADOR PERFIL DIANT/TRAS	4
SP063	CAIXA DE FUEIRO RD	8
SP048	ENGATE RÁPIDO DOBRADIÇA	21
SP124	FIXADOR TPA CAR 5/8"	14

OBS: Tabela de demonstração da composição do conjunto CCS010C

CÓDIGO	PRODUTO	QTD.
SP689C	FUEIRO LAT INF 95X400MM	4
SP690C.D	FUEIRO CTO INF LD 95X400MM	1
SP690C.E	FUEIRO CTO INF LE 95X400MM	1
SP688C	TAMPA DIANT METAL 400X2500MM	1
SP698C	TAMPA TRAS METAL 400X2388MM	1
SP699C	TAMPA LAT INF METAL 400X2215MM	6
SP692	PERFIL DIANT/TRAS 95X130X42X2388MM	2
SP691A	PERFIL LAT CH. 4,25X95X130X42X2215MM	6
SP694	LONGARINA CH. 6,35X60X140X60X3000MM	4
SP694A	LONGARINA CH. 6,35X60X140X60X1000MM	2
SP696	TRAVESSA TRANSV 45X75X45X2480MM	12
SP697D	REFORÇO CAR METAL LD CH. 4,25X357MM	12
SP697E	REFORÇO CAR METAL LE CH. 4,25X357MM	12
SP713	ESPAÇADOR PERFIL DIANT/TRAS	4
SP063	CAIXA DE FUEIRO RD	8
SP048	ENGATE RÁPIDO DOBRADIÇA	21
SP124	FIXADOR TPA CAR 5/8"	14

OBS: Tabela de demonstração da composição do conjunto CCS004C

IMAGEM ILUSTRATIVA



TAMPAS E FUEIROS: PINTADOS.
PERFIS E LONGARINAS: SEM PINTURA.

PADRÃO DE MEDIDA:
ALTURA X LARGURA X COMPRIMENTO

- CCS011** CJTO CARROC METAL 450X2600X8000MM - 3 TPA
- CCS011A** CJTO CARROC METAL 500X2600X8000MM - 3 TPA
- CCS011B** CJTO CARROC METAL 550X2600X8000MM - 3 TPA
- CCS011C** CJTO CARROC METAL 400X2600X8000MM - 3 TPA

- CCS005** CJTO CARROC METAL 450X2500X8000MM - 3 TPA
- CCS005A** CJTO CARROC METAL 500X2500X8000MM - 3 TPA
- CCS005B** CJTO CARROC METAL 550X2500X8000MM - 3 TPA
- CCS005C** CJTO CARROC METAL 400X2500X8000MM - 3 TPA

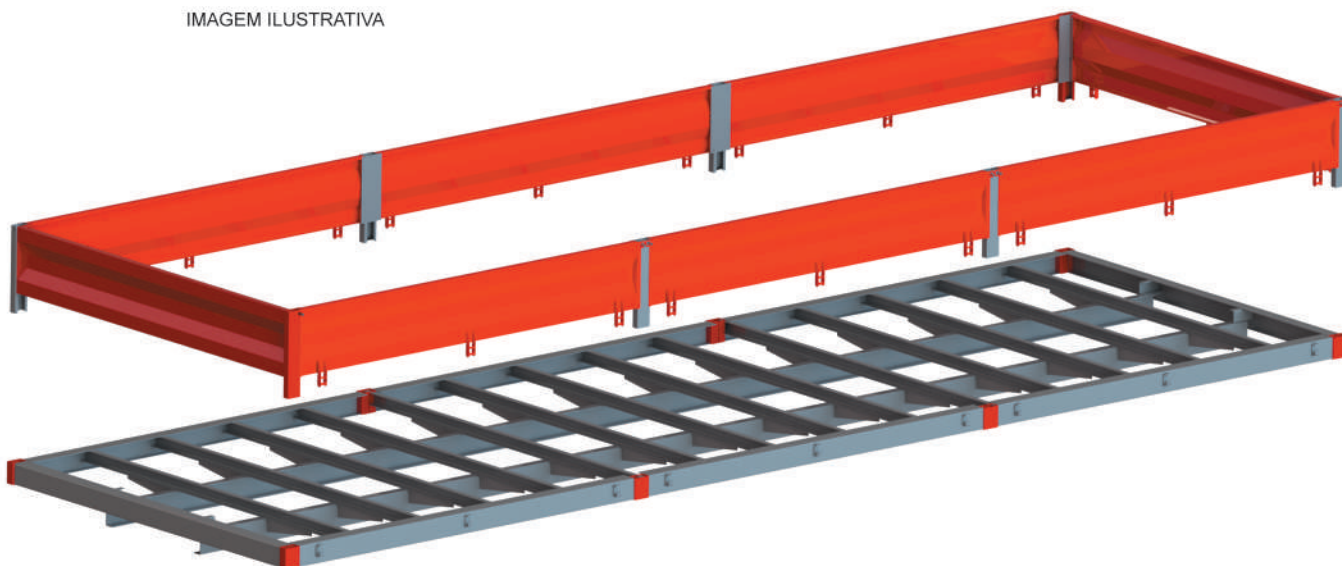
CÓDIGO	PRODUTO	QTD.
SP689C	FUEIRO LAT INF 95X400MM	4
SP690C.D	FUEIRO CTO INF LD 95X400MM	1
SP690C.E	FUEIRO CTO INF LE 95X400MM	1
SP710C	TAMPA DIANT METAL 400X2600MM	1
SP711C	TAMPA TRAS METAL 400X2488MM	1
SP693C	TAMPA LAT INF METAL 400X2530MM	6
SP692A	PERFIL DIANT/TRAS 95X130X42X2488MM	2
SP691B	PERFIL LAT CH. 4,25X95X130X42X2530MM	6
SP694	LONGARINA CH. 6,35X60X140X60X3000MM	4
SP694B	LONGARINA CH. 6,35X60X140X60X2000MM	2
SP696A	TRAVESSA TRANSV 45X75X45X2580MM	14
SP697D	REFORÇO CAR METAL LD CH. 4,25X357MM	14
SP697E	REFORÇO CAR METAL LE CH. 4,25X357MM	14
SP713	ESPAÇADOR PERFIL DIANT/TRAS	4
SP063	CAIXA DE FUEIRO RD	8
SP048	ENGATE RÁPIDO DOBRADIÇA	21
SP124	FIXADOR TPA CAR 5/8"	14

OBS: Tabela de demonstração da composição do conjunto CCS011C

CÓDIGO	PRODUTO	QTD.
SP689C	FUEIRO LAT INF 95X400MM	4
SP690C.D	FUEIRO CTO INF LD 95X400MM	1
SP690C.E	FUEIRO CTO INF LE 95X400MM	1
SP688C	TAMPA DIANT METAL 400X2500MM	1
SP698C	TAMPA TRAS METAL 400X2388MM	1
SP693C	TAMPA LAT INF METAL 400X2530MM	6
SP692	PERFIL DIANT/TRAS 95X130X42X2388MM	2
SP691B	PERFIL LAT CH. 4,25X95X130X42X2530MM	6
SP694	LONGARINA CH. 6,35X60X140X60X3000MM	4
SP694B	LONGARINA CH. 6,35X60X140X60X2000MM	2
SP696	TRAVESSA TRANSV 45X75X45X2480MM	14
SP697D	REFORÇO CAR METAL LD CH. 4,25X357MM	14
SP697E	REFORÇO CAR METAL LE CH. 4,25X357MM	14
SP713	ESPAÇADOR PERFIL DIANT/TRAS	4
SP063	CAIXA DE FUEIRO RD	8
SP048	ENGATE RÁPIDO DOBRADIÇA	21
SP124	FIXADOR TPA CAR 5/8"	14

OBS: Tabela de demonstração da composição do conjunto CCS005C

IMAGEM ILUSTRATIVA



TAMPAS E FUEIROS: PINTADOS.
PERFIS E LONGARINAS: SEM PINTURA.

PADRÃO DE MEDIDA:
ALTURA X LARGURA X COMPRIMENTO

- CCS012** CJTO CARROC METAL 450X2600X9000MM - 3 TPA
- CCS012A** CJTO CARROC METAL 500X2600X9000MM - 3 TPA
- CCS012B** CJTO CARROC METAL 550X2600X9000MM - 3 TPA
- CCS012C** CJTO CARROC METAL 400X2600X9000MM - 3 TPA

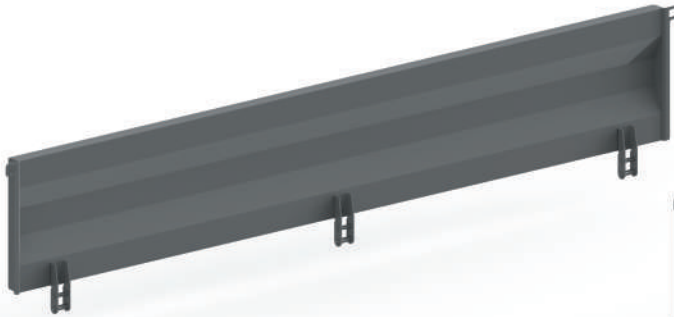
- CCS006** CJTO CARROC METAL 450X2500X9000MM - 3 TPA
- CCS006A** CJTO CARROC METAL 500X2500X9000MM - 3 TPA
- CCS006B** CJTO CARROC METAL 550X2500X9000MM - 3 TPA
- CCS006C** CJTO CARROC METAL 400X2500X9000MM - 3 TPA

CÓDIGO	PRODUTO	QTD.
SP689C	FUEIRO LAT INF 95X400MM	4
SP690C.D	FUEIRO CTO INF LD 95X400MM	1
SP690C.E	FUEIRO CTO INF LE 95X400MM	1
SP710C	TAMPA DIANT METAL 400X2600MM	1
SP711C	TAMPA TRAS METAL 400X2488MM	1
SP687C	TAMPA LAT INF METAL 400X2830MM	6
SP692A	PERFIL DIANT/TRAS 95X130X42X2488MM	2
SP691	PERFIL LAT CH. 4,25X95X130X42X2830MM	6
SP694	LONGARINA CH. 6,35X60X140X60X3000MM	6
SP696A	TRAVESSA TRANSV 45X75X45X2580MM	16
SP697D	REFORÇO CAR METAL LD CH. 4,25X357MM	16
SP697E	REFORÇO CAR METAL LE CH. 4,25X357MM	16
SP713	ESPAÇADOR PERFIL DIANT/TRAS	4
SP063	CAIXA DE FUEIRO RD	8
SP048	ENGATE RÁPIDO DOBRADIÇA	21
SP124	FIXADOR TPA CAR 5/8"	14

OBS: Tabela de demonstração da composição do conjunto CCS012C

CÓDIGO	PRODUTO	QTD.
SP689C	FUEIRO LAT INF 95X400MM	4
SP690C.D	FUEIRO CTO INF LD 95X400MM	1
SP690C.E	FUEIRO CTO INF LE 95X400MM	1
SP688C	TAMPA DIANT METAL 400X2500MM	1
SP698C	TAMPA TRAS METAL 400X2388MM	1
SP687C	TAMPA LAT INF METAL 400X2830MM	6
SP692	PERFIL DIANT/TRAS 95X130X42X2388MM	2
SP691	PERFIL LAT CH. 4,25X95X130X42X2830MM	6
SP694	LONGARINA CH. 6,35X60X140X60X3000MM	6
SP696	TRAVESSA TRANSV 45X75X45X2480MM	16
SP697D	REFORÇO CAR METAL LD CH. 4,25X357MM	16
SP697E	REFORÇO CAR METAL LE CH. 4,25X357MM	16
SP713	ESPAÇADOR PERFIL DIANT/TRAS	4
SP063	CAIXA DE FUEIRO RD	8
SP048	ENGATE RÁPIDO DOBRADIÇA	21
SP124	FIXADOR TPA CAR 5/8"	14

OBS: Tabela de demonstração da composição do conjunto CCS006C

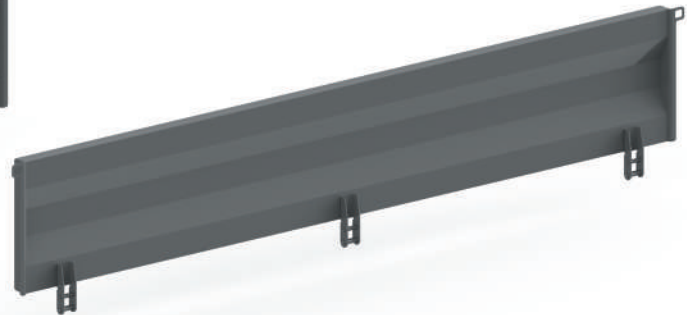


TAMPA DIANTEIRA METAL 2500MM

- SP688** 450mm
- SP688A** 500mm
- SP688B** 550mm
- SP688C** 400mm

TAMPA DIANTEIRA METAL 2600MM

- SP710** 450mm
- SP710A** 500mm
- SP710B** 550mm
- SP710C** 400mm

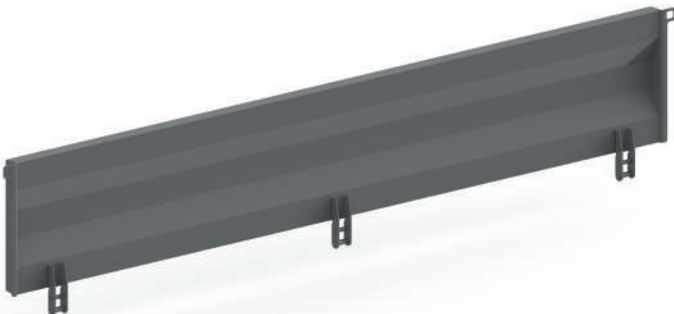


TAMPA TRASEIRA METAL 2500MM

- SP698** 450mm
- SP698A** 500mm
- SP698B** 550mm
- SP698C** 400mm

TAMPA TRASEIRA METAL 2600MM

- SP711** 450mm
- SP711A** 500mm
- SP711B** 550mm
- SP711C** 400mm



TAMPA LATERAL METAL 2215MM

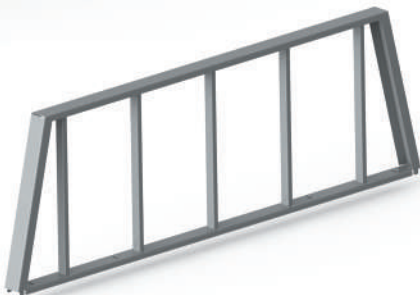
- SP699** 450mm
- SP699A** 500mm
- SP699B** 550mm
- SP699C** 400mm

TAMPA LATERAL METAL 2530MM

- SP693** 450mm
- SP693A** 500mm
- SP693B** 550mm
- SP693C** 400mm

TAMPA LATERAL METAL 2830MM

- SP687** 450mm
- SP687A** 500mm
- SP687B** 550mm
- SP687C** 400mm



MAIAL DIANT CARROC METAL 2500MM PARAF

- SP709** 800x2500mm
- SP709A** 400x2500mm

MAIAL DIANT CARROC METAL 2600MM PARAF

- SP712** 800x2600mm
- SP712A** 400x2600mm



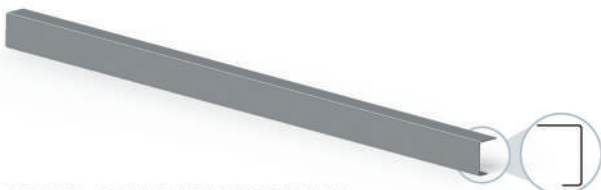
FUEIRO LATERAL INFERIOR

- SP689** 95x450mm
- SP689A** 95x500mm
- SP689B** 95x550mm
- SP689C** 95x400mm



FUEIRO DE CANTO INFERIOR DIR/ESQ

- SP690D** 95x450mm
- SP690A.D** 95x500mm
- SP690B.D** 95x550mm
- SP690C.D** 95x400mm
- SP690E** 95x450mm
- SP690A.E** 95x500mm
- SP690B.E** 95x550mm
- SP690C.E** 95x400mm

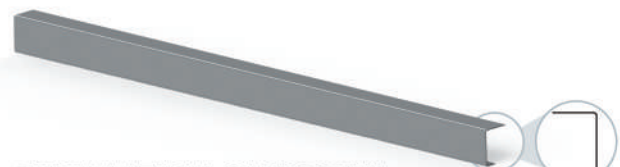


PERFIL DIANT/TRAS 2388MM

- SP692** ch.4,25x95x130x42x2388mm - 20,300 kg

PERFIL DIANT/TRAS 2488MM

- SP692A** ch.4,25x95x130x42x2488mm - 21,150 kg



PERFIL LATERAL CARROCERIA

- SP691** ch.4,25x95x130x42x2830mm - 24,000 kg

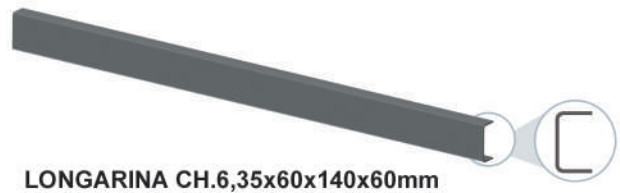
- SP691A** ch.4,25x95x130x42x2215mm - 18,830 kg

- SP691B** ch.4,25x95x130x42x2530mm - 21,500 kg



TRAVESSA TRANSVERSAL

SP696 ch.4,25x45x75x45x2480mm - 12,310 kg
SP696A ch.4,25x45x75x45x2580mm - 12,800 kg



LONGARINA CH.6,35x60x140x60mm

SP694 3000mm - 36,576 kg
SP694A 1000mm - 12,192 kg
SP694B 2000mm - 24,384 kg
SP694C 1600mm - 19,500 kg



CAIXA DO FUEIRO 130MM

SP063 - 1,900 kg
* SEM PINTURA



ESPAÇADOR LONGARINA 150MM

SP713 - 0,690 kg
* SEM PINTURA



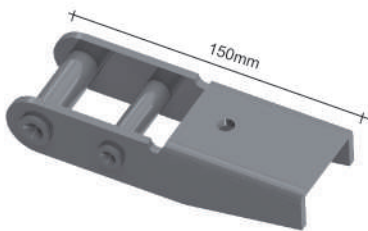
SUPORTE DO ASSOALHO PARA FIXAÇÃO CARGA MÓVEL

SP387 - 1,430kg
(10 unidades)



ENGATE RÁPIDO DOBRADIÇA

SP048 - ch. 8,00mm - largura 32mm - 0,230kg
* SEM PINTURA
(50 unidades)



DOBRADIÇA DA CARROCERIA 150MM

SP530 - ch. 4,25mm - 0,370kg
SP530B - SEM PINTURA
(25 unidades)



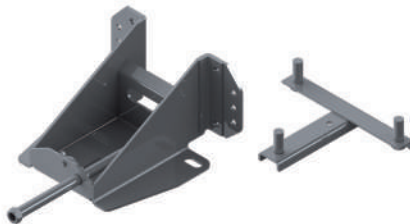
FIXADOR TAMPA CARROCERIA C/PORCA ZB

SP124 - 5/8" - 0,150kg
SP124A - 3/4" - 0,100kg
(25 unidades)



CATRACA P/CINTA DO SIDER 3,5 TON

CA009 - 1,070kg
(10 unidades)



PORTA ESTEPE TRUCK/CARRETA LINHA PESADA

SP766



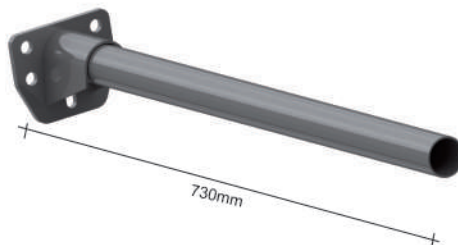
PORTA ESTEPE TRUCK UNIVERSAL

SP850



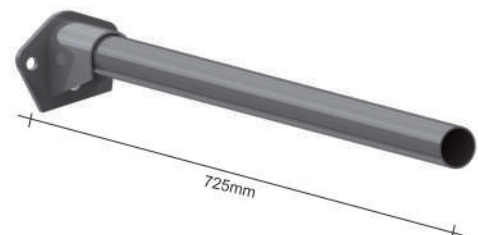
SUPORTE "U" AMARRAÇÃO CARRETA BOBINEIRA ZB

SP402 - 0,310kg
(20 unidades)



SUPORTE DE PARALAMA UNIVERSAL

SP1021 - 2,670kg
(10 unidades)



SUPORTE DE PARALAMA C/3 FUROS RANDON

SP1003 - 2,560kg
(10 unidades)



CAIXA DE FERRAMENTAS
600x535x600mm
CX005 - 26,000kg

CAIXA DE FERRAMENTAS
500x600x600mm
CX016 - 25,700kg

CAIXA DE FERRAMENTAS P/
FURGÃO 300x500x500mm
CX003 - 16,200kg

CAIXA DE FERRAMENTAS
600x600x600mm
CX010 - 27,000kg

CAIXA DE FERRAMENTAS
500x500x500mm
CX014 - 21,100kg



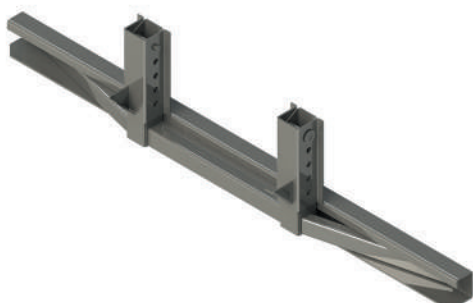
CAIXA DE FERRAMENTAS
600x900x600mm
CX012 - 46,000kg

CAIXA DE FERRAMENTAS
600x1000x600mm
CX006B - 38,000kg

CAIXA DE FERRAMENTAS
600x1140x600mm
CX009B - 40,000kg

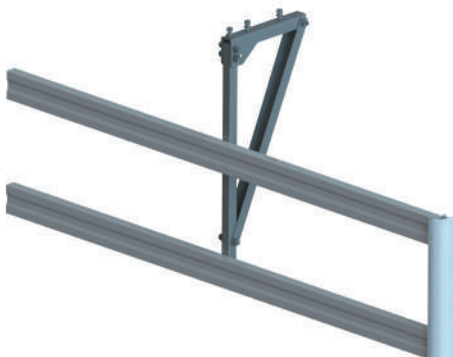


CAIXA DE SUPRIMENTOS
CARROCERIA 500x2200x400mm
CX023 - 60,000kg



PARACHOQUE MÓVEL

- SP820** PBT de 4,6 A 10 TON - ch. A36 - 39,0 kg - Homol. 7960721
- SP767** PBT de 10 A 23,5 TON - ch. ST700 - 36,0 kg - Homol. 7950621
- SP768** PBT ACIMA DE 23,5 TON - ch. ST700 - 57,0 kg - Homol. 7940421
- SP509** PBT de 10 A 23,5 TON - ch. A36 - 80,0 kg - Homol. 140/17



CONJUNTO PROTETOR
LATERAL FIXAÇÃO TRAVESSA
SP817 - perfil "u" comp. 500mm
SP817A - perfil "u" comp. 650mm
SP817B - perfil "u" comp. 850mm

TRAVESSA PROTETOR
LATERAL METAL 40x100x3000mm
SP1113 - ch. 2,00mm

TRAVESSA PROTETOR
LATERAL ALUMÍNIO 30x100mm
SP1113A - 3000mm
SP1190 - 6000mm



MENTOR | www.agenciaamentor.com.br



www.metalc.com.br



+55 (54) **3291.5159**
 +55 (54) 99235.0308
 +55 (54) 99100.2899
 +55 (54) 99305.3448
 metalc@metalc.com.br
 /metalc.componentes
 Rua Pe. Feijó, 1144 | Centro
 São Marcos | RS | Brasil